

For Earth, For Life
Kubota

M

KUBOTA SERIJA M5002

M5-092 - M5-112




Šiandienos iššūkiams spręsti rei- kia naujo požiūrio

Žemės ūkio sektorius susiduria su vis didesniais iššūkiais. O sunkiu metu gali padėti tik vienas dalykas: reikia pradėti mąstyti kitaip. Reikia numatyti alternatyvius variantus ir priimti išmintingus sprendimus, todėl pirkdami savo kitą traktorių rinkitės ne įvaizdį, o efektyvumą. Traktorių, kuris gali itin našiai atlikti sunkius darbus esant nuolatinei apkrovai. Ir visa tai už prieinamą kainą.

„Kubota“ traktorius – būtent tai, ko reikia tokiais laikais.





Sunkūs laikai reikalauja nepralenkiamo našumo

Kai sėkmę pasiekti vis sunkiau, metas imtis ryžtingų sprendimų - reikalauti nepriekaištingos kokybės ir patikimumo. Būtent tuo pasižymi „Kubota“ varikliai, atitinkantys lūkesčius sunkiu metu. Būsime nustebinti jų našumo, galios ir degalų naudojimo efektyvumo.

Pasaulinė bendrovė į žemės ūkį pažvegė kitaip

Norint būti partneriu, įgyvendinančiu naują požiūrį, reikia galios ir tvirtumo. Ar žinojote, kad „Kubota“ – tarptautinė, greitai besivystanti profesionalaus žemės ūkio sektoriaus įmonė? Tik pažvelkite, kokius sprendimus priėmėme ir ką nuveikėme per pastaruosius 4 metus. Nustebote?

2012

„Kubota“ įsigyja bendrovę „Kverneland Group“.

2014

atidarė naują traktorių gamyklą Prancūzijoje.

2015


išleido M7003 seriją ir „Kubota“ padargų liniją.

2016

Kubota“ išplėtė padargų padalinį, įsigijusi „Great Plains“ bendrovę.

2020

į Europos rinką išleido naują M6002 seriją.



**Į ateitį
orientuotame
asortimente
yra ne tik
traktorių**

Žemės ūkio sektoriaus reikalavimai yra ne tik aukšti, bet ir visapusiški bei įvairūs. Laimei, KUBOTA kiekvienai užduočiai gali pasiūlyti reikiamą sprendimą iš vienos rankų. Su didžiuliu padargų asortimentu rinkoje ir gamyba atitinkančią ISOBUS standartus mes esame jūsų partneris, kuris viską apgalvoja iš anksto ir paverčia tikslus realybe. Visi padargai ir procesai yra tobulai suderinti tarpusavyje ir garantuoja aukščiausią kokybę nei našumą, jau nekalbant apie tvarumą.

M5002: Išmanusis vijurkas

„Kubota“ M5002 yra labai vikrus savo klasėje. Tai itin manevringas profesionalus traktorius, įrodantis, kad tikrasis grožis visada slypi viduje. Dėl galingo variklio, nepriekaištingai veikiančios transmisijos, didelės prošvaisos ir išskirtinai paprastų valdymo prietaisų jis labai greitai tampa nepakeičiamu pagalbininku kasdiniuose ūkio darbuose. Įdarbinkite šį traktorių ir stebėkite, kaip jis greitai ir lengvai atlieka sudėtingus darbus.

Modeliai su kabina



Modeliai be kabinos



Itin galingas 4 cilindry varikliai su 95 ir 115 AG (ECE R 120) pasižymi neįtikėtinai patikima galia ir dideliu našumu.	Tausojantis aplinką Žinoma, V3800 variklis atitinka griežčiausius 5 etapo galutinio emisijos standarto reikalavimus.	Sklandus darbas 36 priekinės ir 36 atbulinės eigos pavaros (modeliams su kabinomis) ir 18 priekinės bei 18 atbulinės eigos pavaros (modeliams be kabinos) M5002 modelyje perjungiamos lengvai ir patogiai.			Itin manevringas Priekinio tilto kūginių krumplaračių pavara užtikrina geresnį manevringumą ir didesnę prošvaisą, todėl M5002 yra itin judrus ir manevringas.	Stebėtinai patogus Patogi ir erdvi kabina garantuoja optimalų panoraminį vaizdą. Dėl aiškaus visų valdiklių išdėstymo nebus jokių nereikalingų judesių.	Išpūdingas tikslumas M5002 yra kur kas daugiau nei traktorius. Su modifikuotais ISOBUS terminalais ir „Kubota“ padargais šis traktorius susitvarkys su bet kokiais iššūkiais. Be to, išnaudodamas tiksliojo ūkininkavimo sprendimus šis traktorius taupo laiką ir pinigus.
--	--	--	--	--	---	---	--

Rinkoje pirmaujanti technologija po variklio gaubtu

Traktorius „Kubota“ M5002 sukurtas skirtingiems darbams, kuriems atlikti reikia puikaus manevringumo ir sudėtingo darbo su padargais varomų GTV. Dėl išradingos variklio technologijos, M5002 geba lengvai susitvarkyti su tokiais užduotimis ir kartu nekenkia aplinkai.

Galingas, patikimas ir tylus – V3800 keturių cilindų varikliai dviejuose M5002 serijos modeliuose (M5-092 ir M5-112) stebina savo patikrintu, patikimu našumu ir didesniu efektyvumu, taip pat nekenkia aplinkai. Tai įmanoma dėl pasaulyje pirmaujančios „Kubota“ dyzelinio variklio technologijos.

Ši kombinacija daug ką pakeičia

„Common rail“ (CRS) sistema optimizuoja degimą, todėl variklis yra patvaresnis ir tylus. „Kubota“ – pirmoji traktorių gamintoja, panaudojusi tiesioginio įpurškimo sistemą kartu su SCR katalizatoriumi, „AdBlue®“, vandeniu aušinama išmetamųjų dujų pakartotinės cirkuliacijos sistema (EGR), dyzelino kietųjų dalelių filtru (DPF) ir dyzelino oksidacijos katalizatoriumi (DOC). Ši geriausios rinkos technologijos kombinacija užtikrina puikų našumą ir optimizuotą degalų naudojimo efektyvumą. Savaimė suprantama, kad 16 vožtuvų V3800 variklis atitinka pačius griežčiausius naujausio Europos V etapo emisijos standarto reikalavimus.

Našumui ir sukimo momentui optimizuotas variklis

Su naujaisiais M5002 modeliais skirtais varikliais „Kubota“ patobulino našumo ir sukimo momento vertes bei kartu sumažino variklio apsukų dydį. Dabar jis dirba tyliau, garantuoja didesnę atsparumą dėvėjimuisi ir mažesnes degalų sąnaudas.

Pastovaus greičio valdymas

Varikliuose taip pat įrengtas naujas elektroninis greičio valdiklis, kontroliuojantis variklio greitį. Įjungus sistemą išlaikomas pastovus greitis net ir keičiantis galios reikalavimams. Todėl darbas su padargais varomais GTV bus sklandesnis.

Ar žinojote?

Ar žinojote, kad „Kubota“ gamina savo variklius ir yra pramoninių dyzelinių variklių iki 100 AG pasaulinės rinkos lyderė? Nustebtumėte sužinoję, po kokiais gaubtais veikia „Kubota“ varikliai. Šios sėkmės sudedamosios dalys – aukščiausia kokybė ir našumas.

Traktoriaus eksploatavimas apima tam tikras pasikartojančias užduotis, pavyzdžiui, tam tikrus darbus su GTV. Būtent čia pasitarnauja integruota greičio atmintis. Kiekvieną nustatymą galite pakartotinai įjungti mygtuko paspaudimu. Daugiau nieko nereikės reguliuoti ir jūs būsite pasiruošę darbui.

Greita, patogi ir efektyvi eksploatacinė priežiūra

Mes žinome, kad jūs turite atlikti daug svarbių darbų, o ne skirti daug laiko eksploatacinei priežiūrai, todėl užtikrinome, kad ir čia M5002 nustatytų savo standartą. Plačiai atidaromas vientisas traktoriaus gaubtas suteikia lengvą ir nevaržomą prieigą prie visų eksploatacinės priežiūros taškų. Papildyti skysčiais taip pat lengva kaip ir prižiūrėti. 105 litrų talpos dyzelino baką ir 12,3 litro talpos „AdBlue®“ baką galima lengvai pripildyti stovint ant žemės.



Lengvai perjunkite aukštesnę pavarą

Tikrai pamėgsite M5002 esančią lengvai valdomą transmisiją, nes galėsite sklandžiai ir patogiai perjungti pavaras. Su 36 priekinės ir 36 atbulinės eigos pavaromis (versijose su kabina) ir 18 priekinės bei atbulinės eigos pavarų M5002 (modeliuose su ROPS) šis traktorius patenkina visus reikalavimus: augalininkystės, dažininkystės ir gyvulininkystės ūkių.

Tiesioginis ir sklandus pavarų perjungimas

M5002 traktoriuje esančios „HI-Lo“ reversinės transmisijos našumas yra toks pat nepriekaištingas kaip ir variklio. Šešios sinchronizuotos perjungiamos pavaros su dviejų greičių perjungimu trijose grupėse leidžia perjungti 36 priekinės eigos ir 36 atbulinės eigos pavaras arba 18 priekinės ir atbulinės eigos pavarų modeliuose be kabinos. Transmisija leidžia tiesiogiai ir itin sklandžiai perjungti pavaras.



Tinkama pvara kiekvienam darbui

Tik viena perjungimo svirtis ir visiškai sinchronizuota transmisija garantuoja kasdieniam darbui reikalingą galią ir našumą. Ar tai būtų greitos ir degalus taupančios kelionės, greiti darbai ganyklose ar tikslus darbas lauke – bet kokiam darbui optimaliai priderinta transmisija. Net ir daržoves auginantys ūkininkai tikrai ras reikiamą pavarą standartinėje mažo greičio grupėje.

Jautrus ir tikslus hidraulinis sankabos valdymas

Galima itin tiksliai valdyti sankabą kai prikabiname padargus. Tokiems lėtiems manevrams galite naudoti sankabos pedalą, kuris per hidraulinį vožtuvą, sklandžiai ir tiksliai įjungia sankabą. Darbas bus lengvesnis ir be stresų.

Važiuokite greitai ir taupykite degalus

Traktoriaus pavarų dėžės aukščiausia pavarą išlaiko žemus variklio sūkius dėka „overdrive“ technologijos, skirtos kelionėms dideliais greičiais. Ši „40 ECO“ transliacija jums padės greičiau pasiekti tikslą ir, tuo pačiu, taupys degalus.

Lengva keisti važiavimo kryptį

Dėl „Kubota“ M5002 esančios elektrohidraulinės svirties galite greičiau ir lengviau nei bet kada keisti važiavimo kryptį nenaudodami sankabos. Tiesiog pastumkite elektrohidraulinę svirtį pirmyn arba atgal.



Ar žinojote?

Ar žinojote, kad „Kubota“ jau daugelį metų pirmauja statybų technikos ir kompaktiškų traktorių srityje visoje Europoje? Tą pačią patirtį ir kelią į sėkmę rasite ir KUBOTA žemės ūkio segmente.

Ši svirtis yra ranka pasiekama kairėje vairo pusėje. Norint atlikti šį veiksmą, traktoriaus nereikia sustabdyti. Dirbant su frontaliu krautuvu, kuomet reikia dažnai važiuoti pirmyn ir atgal, tikra palaima yra galimybė keisti važiavimo kryptį kaskart nespaudžiant sankabos. Garantuojamas didesnis našumas.

Sauga kabinoje

„Kubota“ stovėjimo užraktą M5002 modelyje įrengė atskirai nuo pavarų perjungimo svirties. Galite greitai pakelti arba atleisti rankinį stabdį nuspaudę saugos mygtuką.





Stiprus partneris: lengvai pakels sunkius krovinius

M5002 modelio hidraulikos galia ir keliamoji galia kalba pačios už save. Traktorius gali lengvai pakelti priekinės ir galinės diskinės šienapjovės kombinaciją. Tad galėsite efektyviai dirbti.

Lengvai kelkite gale pakabintus padargus

Tvirtas 3 taškų II kategorijos prikabinimo įtaisas leidžia M5002 lengvai pakelti sunkius padargus. Įvairius padargus galima greitai ir lengvai prikabinti ir nuimti. Su šiuo neprilygstamos galios 3 taškų prikabinimo įtaisu galėsite itin našiai susitvarkyti su pačiomis sudėtingiausiomis užduotimis.

Kelkite sunkius krovinius lengvai ir galingai – tada, kai reikia. M5002 hidraulika yra itin galinga ir greitai reaguojanti. Išoriniai hidrauliniai cilindrai padidina keliamąją galią ir yra lengvai prižiūrimi. Hidraulinis siurblys yra pakankamai galingas, kad užtikrintų greitą ir efektyvų frontalinio krautuvo darbą ir kartu pagerintų našumą bei produktyvumą. Į standartinę įrangą įeina du valdymo vožtuvai ir papildomas hidraulinis vožtuvas su srauto valdymu arba be jo.

Optimalus padargo valdymas

Prikabinimo valdymo sistema M5002 traktoriuje leidžia optimaliai panaudoti gale prikabintus padargus. Padėties valdiklis valdo padargą, nepriklausomai nuo reikiamos traukos galios. Traukos valdiklis reguliuoja padargui reikalingą traukos galią ir automatiškai reaguoja į skirtingas dirvos sąlygas, kad palaikytų pastovią trauką. Abu valdymo būdus taip pat galima naudoti kombinuojant kartu.



Itin našus GTV darbas

Ar pjaunate žolę, presuojate ar naudojate purkštuvą – bet kur ir bet kada galite pasikliauti nepriklausomu GTV veleno esant 540 aps./min. arba 540 ECO aps./min. GTV veleno stabdys įsijungia automatiškai, kai GTV velenas atsijungia, todėl padargai saugiai sustoja. GTV veleno sankabą galima prijungti ir atjungti elektrohidrauliniu būdu darbo metu. Todėl pjovimas ar šienavimas tampa dar našesni. Pageidaujant, traktoriuje taip pat galima įrengti 1000 aps./min. GTV veleną.



Apsauginio
remo aukščio
reguliavimas

Apsipraskite su erdvumu

„Ultra Grand Cab II“ įrengta „Kubota“ M5002 traktoriuje užtikrina daugiau vietos nei kas nors galėtų tikėtis iš daugybės šios našumo klasės traktorių. Patogi kabina ne tik sukuria unikalų erdvumo pojūtį, bet ir malonų vidaus interjerą bei užtikrina puikų panoraminį matomumą. Įsėskite ir jauskitės laisvai. Nauja M5002 variklio gaubto konstrukcija garantuoja puikų matomumą visomis kryptimis.

Traktoriaus kabina yra jūsų „biuras“ didžiąją dalį dienos. „Kubota“ žino, kokia svarbi yra maloni darbo vieta, todėl „Ultra Grand Cab II“ kabina buvo sukurta siekiant padėti jums atlikti darbus kuo patogiau ir našiau. Joje įrengta standartinė įranga, pavyzdžiui, oro kondicionavimo sistema ir stoglangis su skydeliu nuo saulės užtikrina patogumą ir maksimalų našumą visus metus.

Lengva ir patogu įlipti bei išlipti

Patogumas ir komfortas prasideda nuo durų. Didelės vientisos stiklinės M5002 durys plačiai atsiveria ir užtikrina saugų ir netrikdomą įlipimą ir išlipimą iš abiejų pusių – idealus variantas, jei tenka dažnai įlipti į traktorių ir išlipti. Lygios kabinos grindys, tobuloje padėtyje esantys pedalai ir vaizdo neužstojantis stoglangis suteikia daug erdvės kojoms ir galvai.

Aiškus vaizdas į visas puses

Šioje klasėje yra nedaug kabinų, užtikrinančių tokį puikų padargų ir darbo aplinkos matomumą. Pirmiausia, „Kubota“ įrengė kabiną su lenktu stiklu. Jis ne tik mažiau blizga, bet ir sukuria erdvumo pojūtį bei užtikrina neįtikėtiną matomumą visomis kryptimis: platūs stikliniai paviršiai, siauri kabinos statramsčiai ir elegantiškai išlenktas gaubtas bei kabinos šone įrengtas išmetimo



vamzdis. Dėl stiklinių durų taip pat galite gerai matyti šone esančius padargus.

Visiška kontrolė, net ir naktį

Dabar galima įsigyti ir didelio našumo LED darbo žibintų rinkinį. Taigi, galėsite išnaudoti geresnį matomumą tamsoje ir dirbti ilgiau.





Užtikriname patogų sėdėjimą

Pagal poreikį reguliuokite paminkštiną vairuotojo sėdynę. Aukštas atlošas ir kilnojami porankiai atrodo prabangiai ir yra patogūs, be to, leidžia susitelkti ties darbu laukuose ir fermoje nepavargstant. Žinoma, M5002 sėdynė yra su pneumatine amortizacija dar didesniai vairavimo komfortui.



Daug vietos instruktoriui

Taip pat yra paruošta patogi sėdynė instruktoriui, kurią galima įsigyti papildomai. Jei instruktoriaus sėdynė yra nereikalinga, ją galima tiesiog nulenkti, kad būtų daugiau vietos.

Puikus klimatas visus metus

M5002 užtikrina visišką klimato komfortą. Standartinė oro kondicionavimo ir šildymo sistema, esanti po vairuotojo sėdyne, patenkina jūsų individualius aplinkos poreikius. Išlenktas stiklas ir sumaniai išdėstyti oro latakai ant vairo kolonėlės optimaliai paskirsto orą visoje kabinoje. Galėsite neperkaisti karštą vasaros dieną ir jaukiai bei šiltai sėdėti vėsiais rytais. Jūsų patogumui, „Kubota“ atstovas gali M5002 įrengti elektrinį galinio lango pašildymą. Jis užtikrins gerą galinį vaizdą net ir sudėtingomis oro sąlygomis.

Praktiškas stoglangis su skydeliu nuo saulės

Standartinis stiklinis stoglangis į kabiną įleidžia dar daugiau šviesos. Stoglangis ypač naudingas dirbant iki galo pakeltu frontaliu krautuvu pavyzdžiui, su palečių šakėmis. Nepasikėlę nuo patogios sėdynės galėsite puikiai matyti ant frontalinio krautuvo prikabintus priedus. Jei dirbant laukuose ar transportuojant jus akins saulė, tai ilgai netruks – įtraukiamas skydelis uždengs stiklinį stoglangį, kad apsaugotų nuo saulės.

„Ultra Grand Cab II“ patogumas eina koja kojon su puiku matomumu. Patogi vairuotojo sėdynė ir pažangi kabinos oro kondicionavimo sistema užtikrina geriausias sąlygas ilgoms ir malonioms darbo valandoms. Įsitinkite patys! Nuoširdžiai kviečiame jus ilgai ir ramiai darbo dienas.



Mielai sėsite prie M5002 vairo

„Kubota“ M5002 valdymo koncepcija yra sukurta našiam darbui ir gerai ergonomikai užtikrinti. Taigi, galite visiškai susitelkti ties atliekamu darbu ir ramiai pasiekti optimalių rezultatų. Atlenkiamas vairas, kuris leidžia lengvai įlipti ir išlipti.

Ar žinojote?

Ar žinojote, kad „Kubota“ gamina produkciją septyniose Europos šalyse? Šis artumas rinkai yra pagrindinis įmonės principas. Kiekviena gamykla atitinka aukščiausios japoniškos kokybės standartus, nesvarbu, ar ji būtų Vokietijoje, Prancūzijoje, ar Japonijoje.



Išlipant iš kabinos patogų vairą galima atlenkti į priekį. Vėl atsisėdę ant sėdynės galite grąžinti vairą į pradinę padėtį. Tiesiog paspauskite pedalą. „Kubota“ optimizavo vairo kampą, užtikrindama geresnį prietaisų skydelio ir traktoriaus priekio matomumą.

Funkcionali platforma geresniam našumui užtikrinti

Dirbant kasdien svarbus kiekvienas žingsnis. Todėl „Kubota“ perprojektavo M5002 modelio kabiną geresnei ergonomikai. Beveik visi centriniai valdymo elementai yra būtent ten, kur ir turėtų būti: ergonomiškai išdėstyti dešinėje vairuotojo sėdynės pusėje ir lengvai pasiekiami. Jūs įvertinsite aiškų išdėstymą ir intuityvų naudojimą. Tai leis jums tiksliai valdyti padargus bei lengvai atlikti krovimo darbus ir judėti reikės mažiau. Kitaip tariant, jūsų darbo diena bus dar našesnė.

Ant kabinos lubų esančius valdymo elementus taip pat lengva pasiekti ir reguliuoti. Įkvėpti lengvojo automobilio valdymo elementų, jie yra intuityvūs ir netrukdo.

Visa, kas svarbiausia, – vienu žvilgtelėjimu

Iškart prieinama tiksli informacija yra pagrindinis M5002 modelio naujojo, aiškiai išdėstyto valdymo skydelio principas. Lengvai skaitomas, tokios pačios konstrukcijos kaip ir jo pirmtakų „Kubota“ M7003 ir „Kubota“ M6002 skydelis – visi svarbiausi darbo duomenys pasiekiami iškart.

Daugybė vietos daiktams laikyti

Reikia vietos termosui, puodeliui, užrašų knygelei ir kitiems daiktams? Pasiimkite juos su savimi! M5002 suteikia daug vietos jūsų daiktams.





Gaivaus oro gurkšnis jūsų darbui

Yra kelios priežastys, kodėl galite norėti dirbti traktoriuje be kabinos: Jei turite dažnai įlipti ir išlipti, siekiate dar geresnio matomumo arba tiesiog norite dirbti gryname ore. M5002 modelyje esanti ROPS versija visa tai užtikrins, įskaitant ir nepriekaištingą traktoriaus technologiją.

Dažnai traktoriui kabina nereikalinga. Būtent šiuo atveju M5002 modelis su ROPS yra idealus pasirinkimas. Dėl plokščių grindų ir dėl to, kad nėra durelių, atvira šio traktoriaus platforma ir apsauginis lankas leis jums greitai įlipti ir išlipti iš abiejų pusių. „Kubota“ šiame traktoriuje įrengė elektrohidraulinį važiavimo krypties perjungiklį bei 18 priekinės ir atbulinės eigos pavarų, kurias galima itin sklandžiai perjungti.

Vandeniui atsparūs valdikliai

Kaip ir M5002 modelyje su kabina, visi valdikliai yra ergonomiškai išdėstyti vairuotojui iš dešinės; vienintelis skirtumas – versijoje su ROPS šie valdikliai yra atsparūs vandeniui. Galite tuo pasikliauti net ir lyjant lietui!

Tylus darbas

Nepaisant atviros konstrukcijos, M5002 modelio versija yra itin tyli. Dirbdami ilgą valandą tikrai tai įvertinsite.



Neprilygstamas matomumas visomis kryptimis

Daugybei užduočių atlikti reikia neapriboto matomumo, pavyzdžiui, atliekant sudėtingus darbus frontiniu krautu. Šis traktorius užtikrins jums 360° matomumą bet kioje situacijoje. Niekas netrikdys jūsų matymo laukui. Prie to taip pat prisideda naujai sukonstruotas prietaisų skydelis, kuris užtikrina optimalų traktoriaus priekio matomumą.

Reguliuojamo aukščio apsauginis lankas

M5002 modelio ROPS versijoje yra reguliuojamo aukščio apsauginis lankas. Jums tereikia atleisti du lengvai pasiekiamus kaiščius ir galėsite lengvai pritaikyti lanko aukštį pagal poreikį naudodami pagalbinį hidraulinį cilindą. Tai gali būti puikus privalumas, jei jūsų ūkyje esančios fermos durys yra žemos. Tuomet M5002 gali būti jūsų fermos traktorius.

Gal norite dar daugiau?

Kalbant apie manevringumą, „Kubota“ M5002 – klasės lyderis. Jis tai įrodys, kai reikės dirbti sudėtingus darbus. Traktorius papildomų balų gauna kalbant apie trauką ir prošvaisą – dar kelios įtikinamos priežastys rinktis „Kubota“ M5002.

Ar žinojote?

Gonshiro Kubota įkūrė įmonę, nes nebegalėjo susitaikyti tuo, kad nuo užteršto geriamojo vandens miršta žmonės. Jis pradėjo gaminti švariam vandeniui tiekti skirtą produkciją. Nuo to laiko mes siūlome įvairius gaminius, padedančius pagerinti žmonių ir visuomenės gyvenimo sąlygas. Būtent tai ir atspindi mintis „Žemei ir žmonėms“.



Priekinis tiltas su kūginiu krumpliaračiu pavara dėl išskirtinio 55° posūkio kampo paverčia M5002 itin manevringu. Todėl šis traktorius sukurtas darbams siaurose vietose. „Kubota“ jau daugiau nei 30 metų naudoja priekinius tiltus su kūginių krumpliaračių pavara. Ne veltui, nes ši kombinacija gali ne tik apsisukti itin siaurose vietose, bet joje nėra ir didelės eksploatacinės priežiūros reikalaujančių universalių jungčių.

Nepaprastai švelnus

Dėl priekinio tilto konstrukcijos M5002 užtikrina didelę prošvaisą, kuri šioje klasėje yra unikali. Todėl traktoriui važiuojant per gležnus pasėlius, jie užkliudomi švelniau. Tas pats galioja ir gaminant šieną ar šiaudus, kadangi aukštos pradalgės lieka nepažeistos.

Neįtikėtina traukimo galia

Kai patikima traukos galia yra būtina esant sudėtingoms dirvos sąlygoms, galite pasitikėti M5002 priekiniame tilte esančiu riboto slydimo diferencialu. Jis užtikrina pastovų važiavimo greitį net ir slystant. Be to, galima tempti sunkius krovinius, o atliekant krovimo darbus garantuojamas geresnis sukibimas.



Apsisukimų metu kontroliuojamas slydimas. Esant sudėtingoms reljefo sąlygoms, galite papildomai įjungti galinį diferencialo užraktą.

Stabdyti lengva

Visuose M5002 yra įrengtos dvigubos stabdžių linijos, siekiant užtikrinti neprikaištingą našumą sudėtingomis sąlygomis, pavyzdžiui, dirbant su sunkia priekaba. M5002 taip pat įrengti daugiadiskiai stabdžiai, kurie veikia alyvos vonioje. Nereikia stipriai spausti pedalo, tad jums dirbti bus dar lengviau. Net ir pasikartojančiomis sudėtingomis darbo sąlygomis stabdžiai išlaiko didelį našumą ir stabdymo galią.

Keturių varomųjų ratų pavara lengva įjungti ir išjungti

Įjunkite ir išjunkite pavara tiesiog mygtuko paspaudimu. Geriausia dalis yra ta, kad traktoriaus nereikia sustabdyti net ir pereinant nuo lauko prie kelio. Tai padeda tam, kad išlaikyti našumą, o šviesos diodų indikatorius nurodo dabartinę būseną. Nuspaudus stabdžio pedalą, keturių varomųjų ratų pavara įsijungia automatiškai geresnei stabdymo galiai užtikrinti.



#Frontalinis krautuvas



Tobulai suderintas traktorius ir frontalinis krautuvas iš vienu rankų

M5002 ir LA1854 yra sėkmės formulė tobulam traktoriaus ir frontalinio krautuvo suderinamumui užtikrinti. Abu yra to paties gamintojo – „Kubota“. Galite būti tikri, kad viskas yra optimaliai suderinta. Įsitikinkite tuo patys realiomis sąlygomis savo ūkyje.

Šiuolaikiškas variklio gaubtas užtikrina gerą frontalinio krautuvo arba priekyje esančio padargo matomumą. Tai užtikrina gerą bendrą vaizdą ir saugų darbą. Kalbant apie saugą, nuo nuleidimo apsaugantys vožtuvai laiko frontalinį krautuvą vietoje net ir tada, kai netenkama hidraulinio slėgio.

Greitos, savo vardą pateisinančios jungtys

Nesvarbu, ar reikia dirbti su mėšlo šakėmis, palečių šakėmis, ritinių griegtuvais, ar kaušu – kiekvieną galima lengvai uždėti ir nuimti nuo M serijos frontalinio krautuvo. Tam yra naudojama standartinė „Euro“ greito prikabinimo jungtis. Prikabinami padargai turi turėti „Euro“ laikiklius. Su pasirenkamąja „Kubota“ greito pritvirtinimo jungtimi galite prijungti visas 4 ar 6 hidraulines linijas vienu metu ir taip pat lengvai jas atjungti.

Didelis vairuotojo komfortas
KSR („Kubota Shockless Ride“) virpesius slopinanti sistema itin sumažina vairuotojo patiriamus smūgius, kurie galimi dirbant ant nelygaus paviršiaus arba transportuojant ilgus atstumus. Šią funkciją galima reguliuoti arba įjungti ir išjungti valdikliu, esančiu po KSR vožtuvu. Galite valdyti frontalinį krautuvą lengvai pasiekiamą vairalazde, esančia M5002 modelio dešinėje pusėje. Darbas frontaliu krautuvu tampa greitas ir našus.

Uždėkite ir nuimkite frontalinį krautuvą be jokių įrankių
Galite uždėti ir nuimti frontalinį krautuvą be jokių įrankių. Integruotos atramos ir du jungiamieji kaiščiai itin palengvina šį darbą. Privalumai dvejopi: ne tik našumas didesnis, bet ir traktorių galima panaudoti daugelyje darbų.

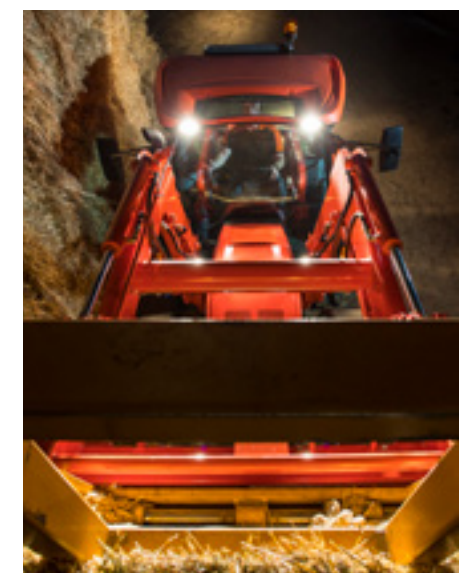
Galima rinktis iš įvairių frontalinio krautuvo „Kubota“ LA1854 parinkčių, iš kurių tikrai išsirinksite sau tinkamą. Pasinaudodami

Ar žinojote?

Ar žinojote, kad „Kubota“ yra ne tik vienas iš 50 populiariausių prekės ženklų Japonijoje, tačiau ir viena iš didžiausių traktorių gamintojų pasaulyje? Vien 2014 m. „Kubota“ pagamino daugiau nei 180 000 traktorių.



Nesvarbu, ar reikia dirbti su mėšlo šakėmis, palečių šakėmis, ritinių griegtuvais ar kaušu – kiekvieną galima lengvai uždėti ir nuimti nuo LA1854. Tam yra naudojama standartinė „Euro“ greito prikabinimo jungtis.



Laikas – pinigai: taupykite abu naudodami M5002

Žemės ūkio sektorius negali švaistyti savo resursų. Šiandien tai ypač aktualu. Su modernizuotais ISOBUS ir tiksliojo ūkininkavimo sprendimais, skirtais M5002, galite našiai, tiksliai ir ekonomiškai naudoti pesticidus, trąšas ir sėklas. Traktorius ir gamybos ištekliai naudojami optimaliai.



Ar žinojote?

Ar žinojote, kad „Kubota“ yra ISOBUS pradininkė? „Kubota“ partnerė „Kverneland Group“ sukūrė ISOBUS technologiją. Beje: „Kubota“ taip pat yra pirmąjanti AEF sertifikuotų, su ISOBUS suderinamų įrenginių gamintoja.



M5002 galima įrengti papildomus komplektus, o tai reiškia, kad jūsų M5002 tampa ISOBUS traktoriumi, su kuriuo galite naudoti bet kokius ISOBUS įrenginius ar mašinas be jokių apribojimų. Tai taupo laiką ir pinigus, o jūs galite atlikti darbus be jokios įtampos.

ISOBUS

Terminalai yra sertifikuoti ISOBUS. Jungtis leidžia atvaizduoti ISOBUS įrenginius kabinoje įrengtame „IsoMatch Tellus“ 12 colių arba „IsoMatch Tellus Go“ 7 colių monitoriuje. Visus įrenginio nustatymus galima atlikti jutikliniame ekrane, esančiame šalia sėdynės, o monitorių galima susireguliuoti pagal poreikį.

Du valdymo terminalai yra sertifikuoti pagal ISO 11783 – ISOBUS sertifikatas traktoriams ir įrenginiams. Viename monitoriuje galima atvaizduoti iki keturių kamerų. Terminaluose yra keli spartieji klavišai, kurie leidžia greitai ir lengvai perjungti ekranus.



Sekcijų valdymas:

Su automatinio sekcijų valdymo licencija padargas gali pats atidaryti ir uždaryti sekcijas. Tai sumažina sąnaudas ir padidina vairuotojo komfortą.

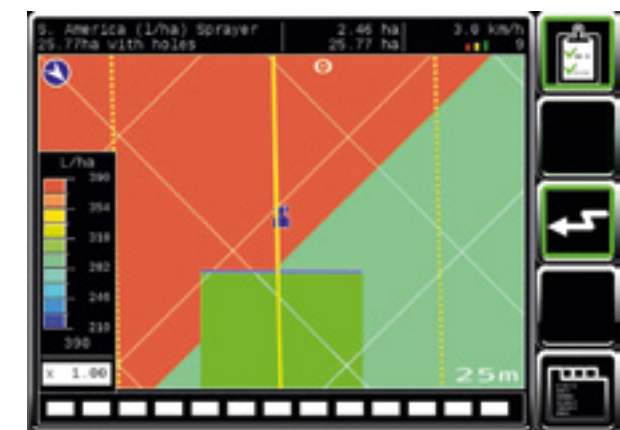
„IsoMatch Tellus“ 12 colių monitoriuje vienu metu rodomi du skirtingi ekranai, vadinasi, juose galima stebėti skirtingą informaciją ar du skirtingus ISOBUS agregatus.

Visokeriopa pagalba

Šalia ISOBUS terminalų, šviesos diodų vairavimo juosta galima panaudoti norint leisti vairuotojui valdyti rankiniu būdu ir padidinti M5002 tikslumą.

Efektyvus išteklių naudojimas

GEOCONTROL funkcija papildyti „Kubota“ terminalai ir GNSS imtuvai leis jums naudoti sekcijų valdymo programą ir (arba) kintamos normos funkciją. Šias funkcijas galima naudoti su ISOBUS padargais, pavyzdžiui, tikslaus sėjimo sėjamosiomis, barstomosiomis ar purkštuvais. Šios funkcijos leidžia taupyti pinigus ir išteklius taupant laiką, persidengimus, trąšas ir sėklas. Visus terminalų darbus galima eksportuoti tobulam atsekamumui užtikrinti.



Kintama norma:

Su automatinės kintamos normos licencija padargas gali nepriklausomai valdyti normą pagal žemėlapius. Tai padidina derlių iš hektaro, sumažina sąnaudas ir pagerina vairuotojo patogumą.

Maksimaliai išnaudokite savo traktorių ilgalaikėje perspektyvoje

„Kubota“ palengvins jums gyvenimą, o mūsų „Kubota Care“ pratęsta garantija palaikys sklandų traktoriaus darbą kaip ir pirmąją dieną. Tai užtikrins ilgalaikę patikimą jūsų agregato vertės apsaugą.



„Kubota Care“ privalumai



Apsauga nuo didėjančių kainų
Apsaugo jus nuo
□ Infliacijos
□ PVM
□ Dalių
□ Darbo kainų



Originalios dalys
Saugo jūsų agregatą dėl originalių „Kubota“ dalių naudojimo.

Kubota Parts and Service
Reliability > for the Job Ahead



Apsauga nuo išlaidų
Esant garantinėms pretenzijoms, papildomai mokėti nereikės.



Atstovo kontaktas
Esant pretenzijai, kreipkitės į savo atstovą. Tai reiškia, kad nereikės vargti su trečiųjų šalių paslaugų teikėjais ir viskas vyks sklandžiai.



Profesionali priežiūra
Niekas nežino jūsų agregato geriau nei apmokytą „Kubota“ techniką, dirbantys su specialiais „Kubota“ įrankiais.



Perpardavimo vertė
Padidinkite savo agregato perpardavimo vertę. „Kubota Care“ bus perduodama kitam naudotojui.

„Kubota“ pavadinimas yra itin gerbiamas, nes atstovauja japoniškos kokybės gaminiams. Visi „Kubota“ agregatai yra sukurti pačioms sudėtingiausiomis darbo sąlygoms ir ilgiausiam darbui. Tačiau nenumatytų gedimų bėgant laikui išvengti neįmanoma. Su „Kubota Care“ galėsite lengvai susitvarkyti su nenumatytais išlaidomis ateityje. Kartu galėsite išvengti nenumatytų prastovų ir išsaugoti pelną ilgalaikėje perspektyvoje.

Kompleksinės paslaugos

„Kubota Care“ – visapusiškas garantijos pratęsimas jūsų investicijai apsaugoti, užtikrinant didelę perpardavimo vertę. Į paketą įeina visos sudedamosios dalys, kurioms taikoma sutartinė garantija. Prireikus garantinio remonto, būsite apsaugoti nuo bet kokio permokėjimo.

Tobulas sprendimas

„Kubota Care“ padės išspręsti galimą ūkio problemą. Šis paslaugų paketas suteikia jums eksploataavimo ir išlaidų garantą, taip pat visišką apsaugą, kurios neužtikrina įprasti garantiniai įsipareigojimai. „Kubota Care“ suteikia jums pratęstą garantiją iki 5 metų arba 5000 eksploataavimo valandų (kuris sueina anksčiau).

Visa apimanti garantija

Kam taikoma „Kubota Care“?

„Kubota Care“ – kompleksinė pratęsta garantija, galiojanti visoms sudedamosioms dalims, kurioms galioja sutartinė garantija.

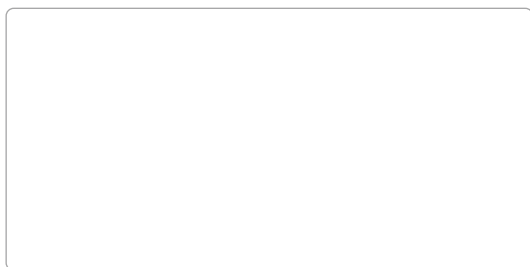


#Techniniai duomenys

Modeliai		M5-092		M5-112		
		Be kabinos	Su kabina	Be kabinos	Su kabina	
Variklis		KUBOTA				
Variklio modelis		V3800-CR-TIE5				
Darbinis tūris/cilindrų skaičius		3769 / 4 vožtuvai				
Vardiniai sūkiai		aps./min.	2400	2600	2400	2600
Vardinė galia (ECE R 120)		AG/(kW)	93 (69)	95 (71)	107 (79)	115 (84.4)
Maksimalus sukimo momentas		N.m	326		358	
Variklio sūkiai prie maksimalaus sukimo momento		rpm	1500			
Kuro bako talpa		l	105/ 12			
Transmisija		KUBOTA				
Tipas-pavarų perjungimas		6 sinchronizuotos pavaros				
Pavarų grupių perjungimas		3				
Pavarų skaičius		Be kabinos: F18/R18 Su kabina: F36/R36 su elektrohidrauliniu perjungimu				
Maksimalus važiavimo greitis		km/h	40 ECO			
Variklio sūkiai prie 40 km/val		rpm	2095			
Važiavimo krypties pergunjimas		Mikroprocesoriaus valdomas elektrohidraulinis važiavimo krypties keitimo perjungimas				
Pagrindinė sankaba		Daugiadiskė šlapio tipo valdoma elektrohidrauliniu būdu				
Stabdžių tipas		Galiniai diskiniai stabdžiai stabdomi hidrauliškai, su automatiniu priekinio tilto įjungimu				
Priekinio tilto įjungimas		Elektrohidraulinis				
Galinio tilto diferencialo užraktas		Elektrohidraulinis				
Priekinio tilto diferencialo užraktas		Praslydimo mova				
GTV						
Sūkiai		aps./min.	540/540 ECO; Papildomai užsakant 540/1000			
Valdymas		Elektrohidraulinis				
Hidraulika						
Siurblio našumas		l/min	60	64	60	64
Trijų taškų pakaba (II kategorija)		Su greito užsegimo obuoliais ir teleskopiniais stabilizatoriais				
Valdymas		Pozicinis jėginis valdymas				
Kėlimo galia		kg	4100			
Hidraulinių porų skaičius ir tipas		Standarte: 1SE/DE + 1 SCD. Papildomai iki 3				
Standartinių ratų dydžiai		F/R	F:360/70R24, R: 480/70R34			
Matmenys ir masė						
Ilgis		mm	4045			
Aukštis (su užlenktu apsauginiu lanku)		mm	2681 (2077)	2645	2681 (2077)	2645
Plotis (min.-maks.)		mm	1800 - 2195			
Ratų bazė		mm	2250			
Tarpvėžė priekis		mm	1560 -1660			
Tarpvėžė galas		mm	1440 - 1790			
Apsisukimo spindulys (nenaudojant stabdžių)		m	4200			
Svoris be priekinių svorių		kg	3200	3500	3200	3500

Frontalinio krautuvo specifikacija			
Frontalinio krautuvo modelis LA1365		Aukštis	Galia
Maksimalus kėlimo aukštis matuojant prie užkabinimo	mm	3700	3350
Kėlimo galia aukščiausiam taške prie užkabinimo	kg	1810	1880
Maksimalus atvertimo kampas	deg.	52	64
Atvertimo galia	N	24470	28780
Atstumas nuo priekinio tilto iki užkabinimo taško žemiausioje padėtyje	mm	1433	
Kaušo atvertimo kampas	deg.	40	
Pakėlimo laikas	sec	4,2	
Nuleidimo laikas	sec	2,9	
Kaušo užvertimo laikas	sec	2,2	
Kaušo atvertimo laikas	sec	2,4	

LOKAL KUBOTA DISTRIBUTOR



KUBOTA (DEUTSCHLAND) GmbH

Senefelder Straße 3–5, 63110 Rodgau

Telefon: +49 6106 873-0, Telefax: +49 6106 873-199, E-Mail: info@kubota.de

<https://www.kubota-eu.com>

This publication may not be reproduced in whole or in part in any form without the prior written consent of KUBOTA. It corresponds to the status at the time of going to press. The manufacturer reserves the right to change technical specifications without notice. Some of the parts shown in the publication are optional and are not part of the standard equipment. Information on warranty and safety as well as further product information can be obtained from the responsible KUBOTA authorized dealer.
v_1/2021



Kubota